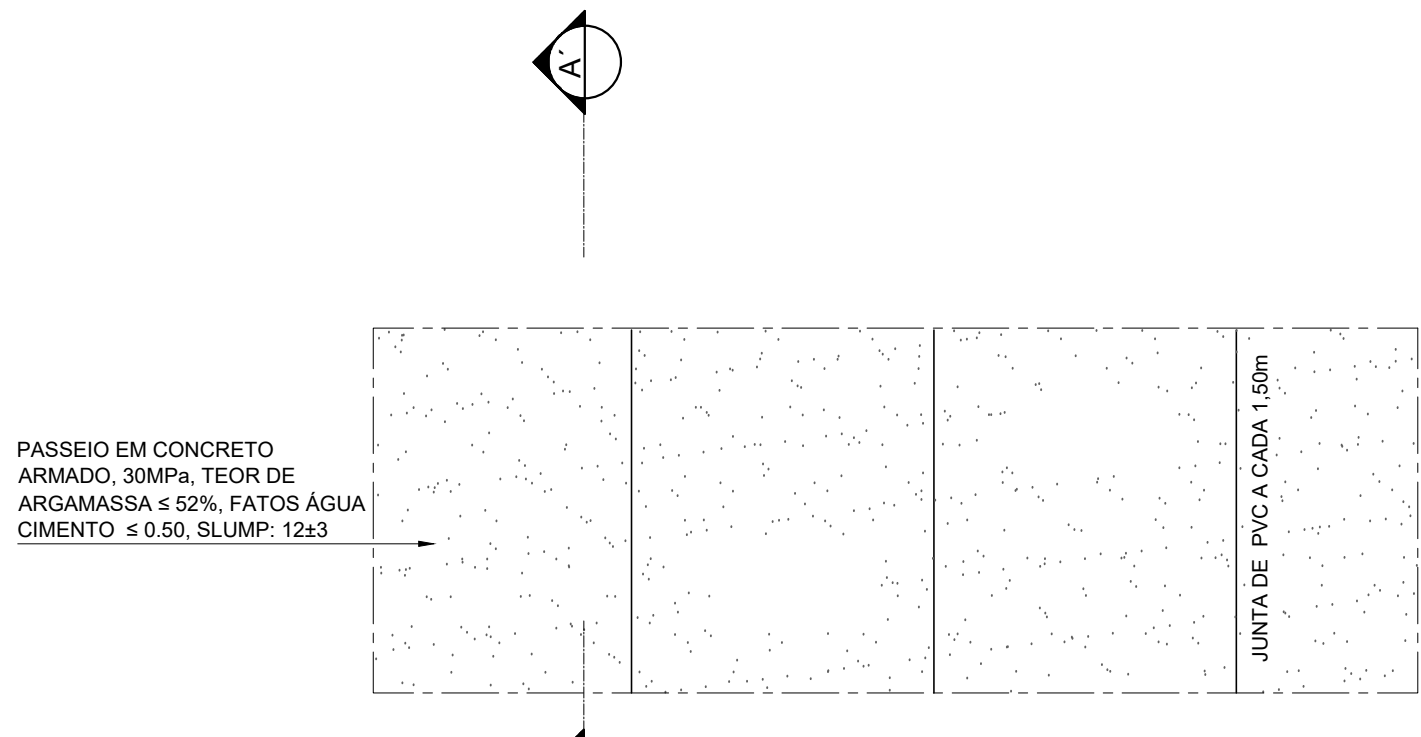


VIA EM BLOCO INTERTRAVADO HEXAGONAL PLANTA BAIXA

01

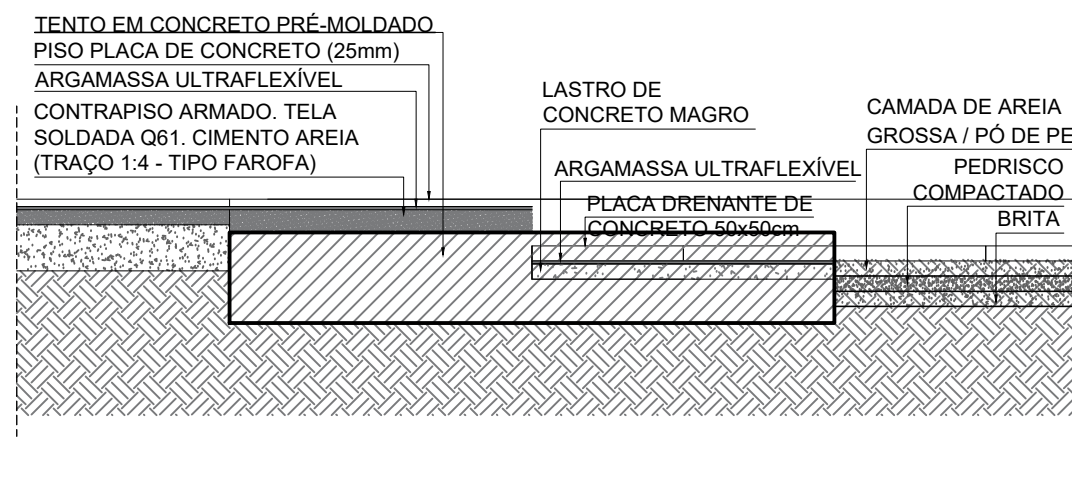
ESCALA: 1:25



PASSEIO EM CONCRETO + INTERTRAVADO - PL. BAIXA

05

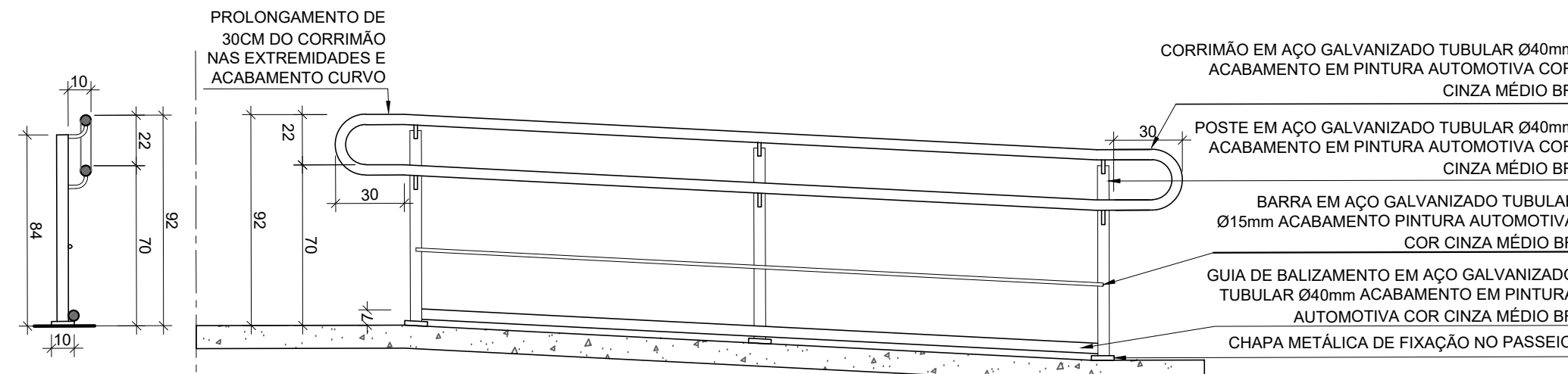
ESCALA: 1:25



PASSEIO PLACA DE CONCRETO X PLACA DRENANTE

09

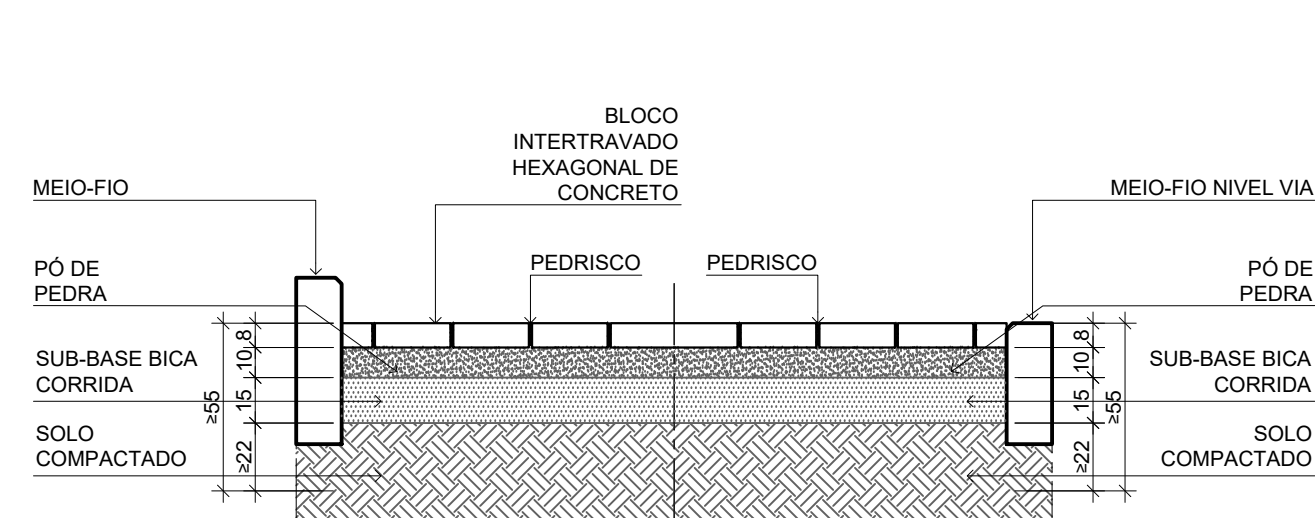
ESCALA: 1:25



CORRIMÃO - RAMPA

13

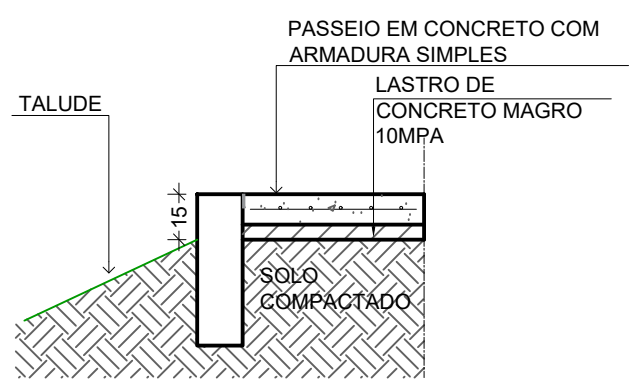
ESCALA: 1:25



CORTE A

02

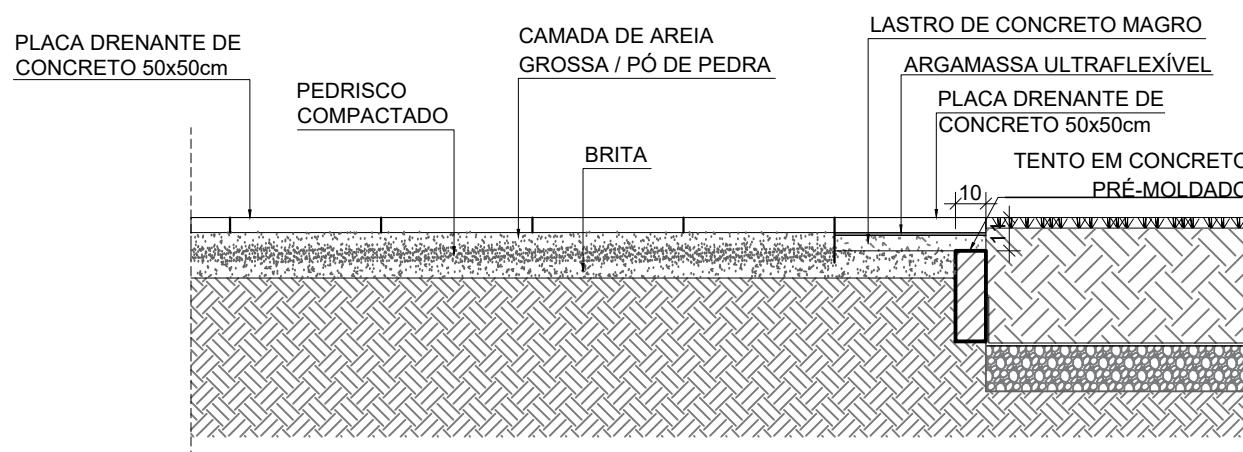
ESCALA: 1:25



TALUDE X MEIO FIO X ARMADURA SIMPLES CORTE

06

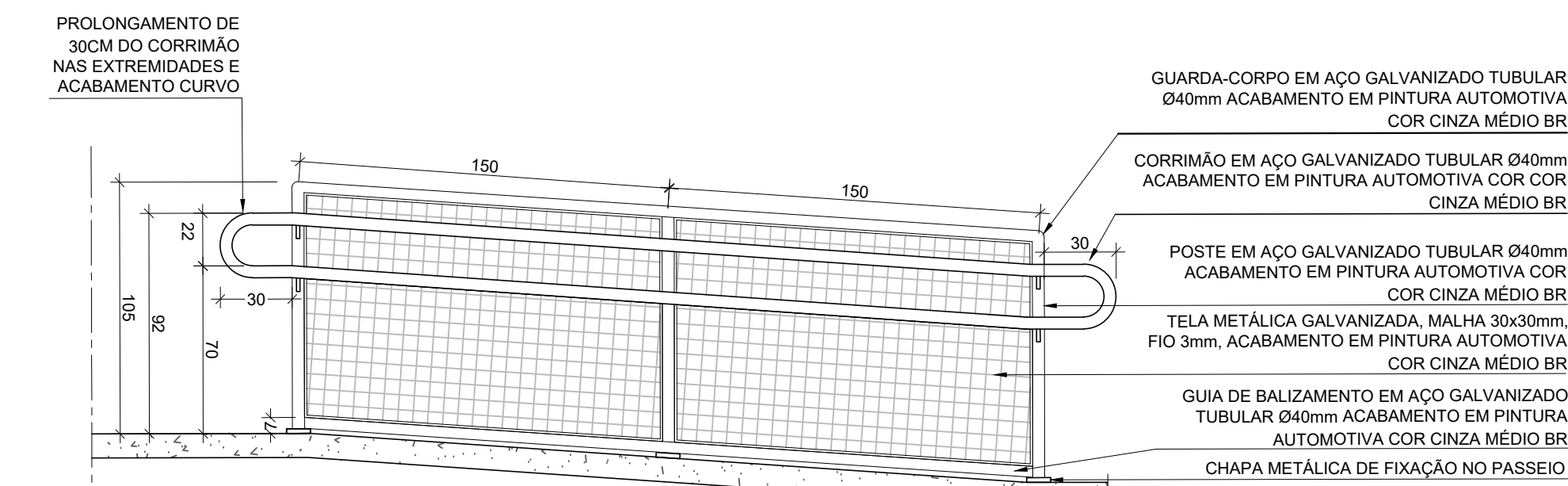
ESCALA: 1:25



PASSEIO PISO DRENANTE X JARDIM

10

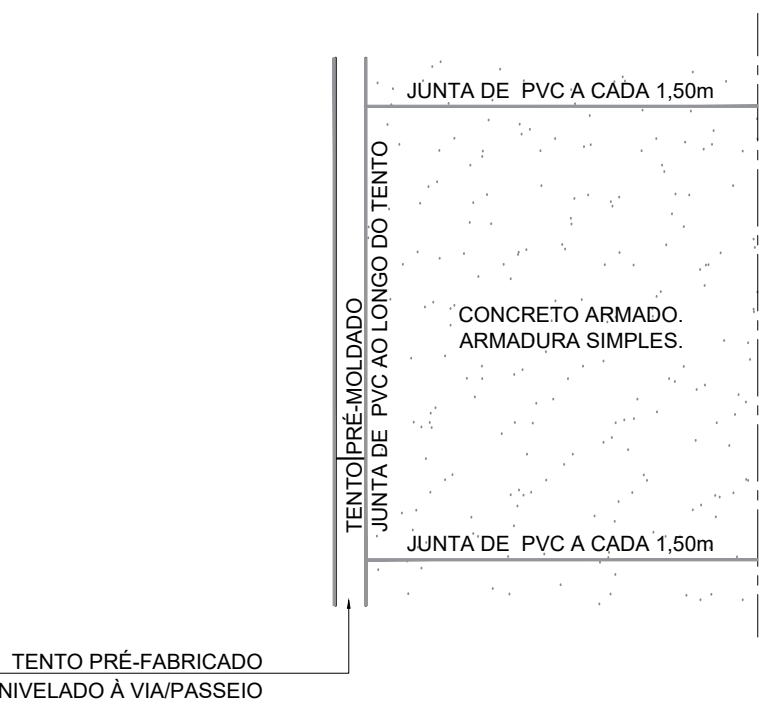
ESCALA: 1:25



CORRIMÃO COM GUARDA-CORPO GUARDA-CORPO - RAMPA

14

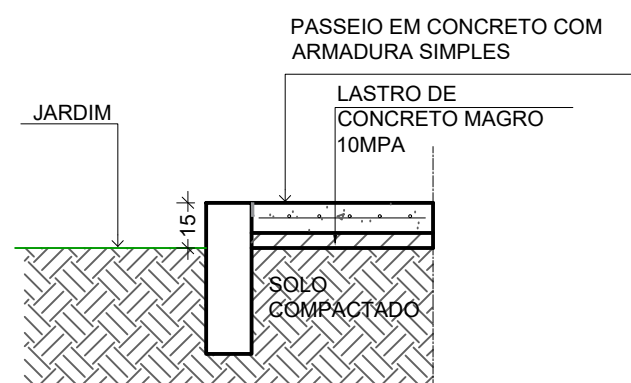
ESCALA: 1:25



CONCRETO COM ARMADURA DUPLA PLANTA BAIXA

03

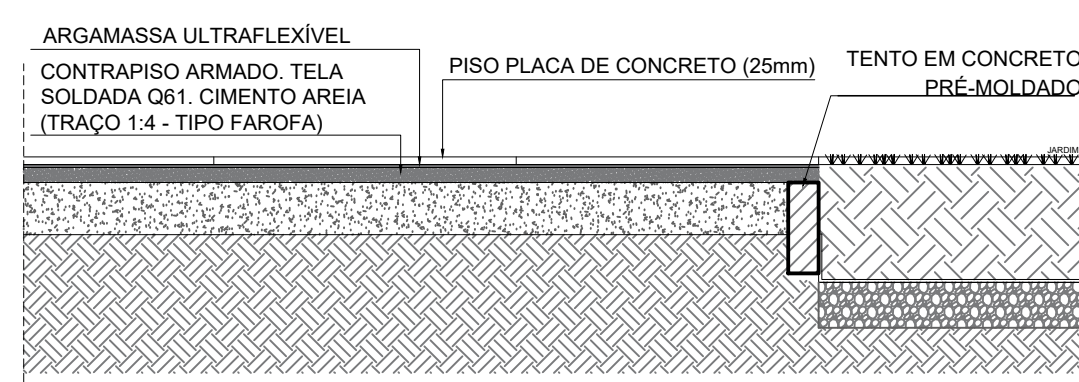
ESCALA: 1:25



MEIO FIO X CONCRETO COM ARMADURA SIMPLES - CORTE

07

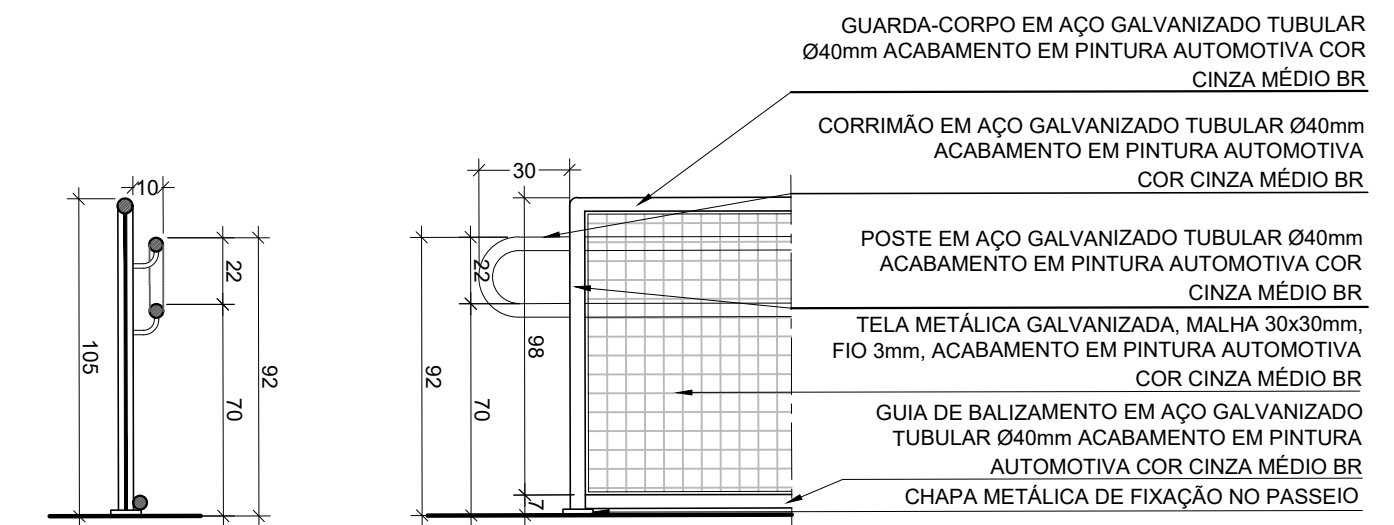
ESCALA: 1:25



PASSEIO PLACA DE CONCRETO X JARDIM

11

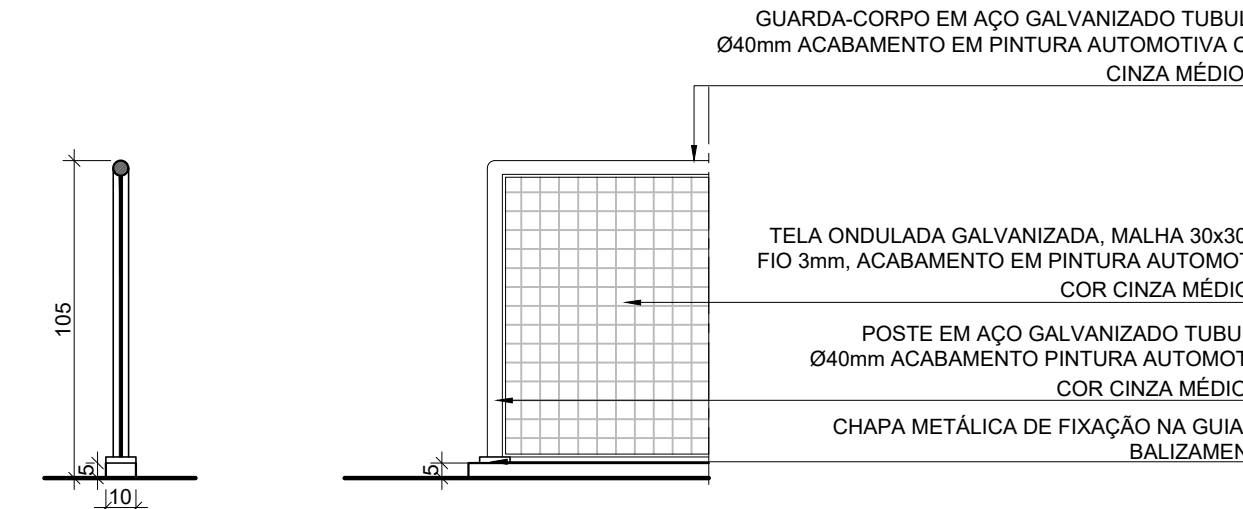
ESCALA: 1:25



CORRIMÃO COM GUARDA-CORPO GUARDA-CORPO - RAMPA - VISTA EXTERNA E SEÇÃO

15

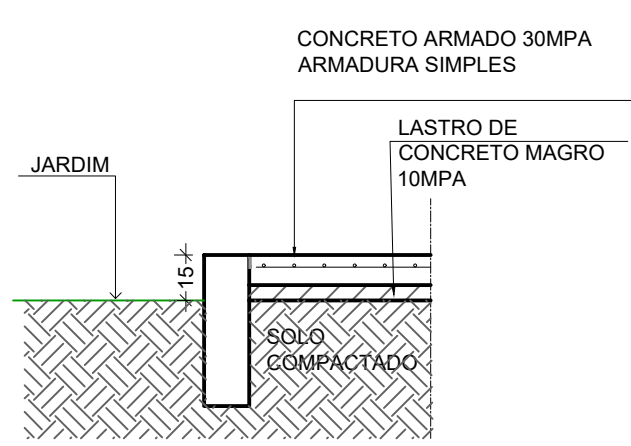
ESCALA: 1:25



GUARDA-CORPO

12

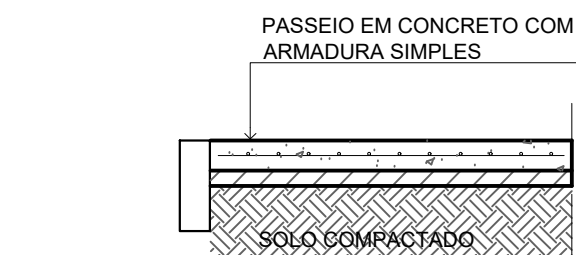
ESCALA: 1:25



MEIO FIO X CONCRETO COM ARMADURA SIMPLES - CORTE

08

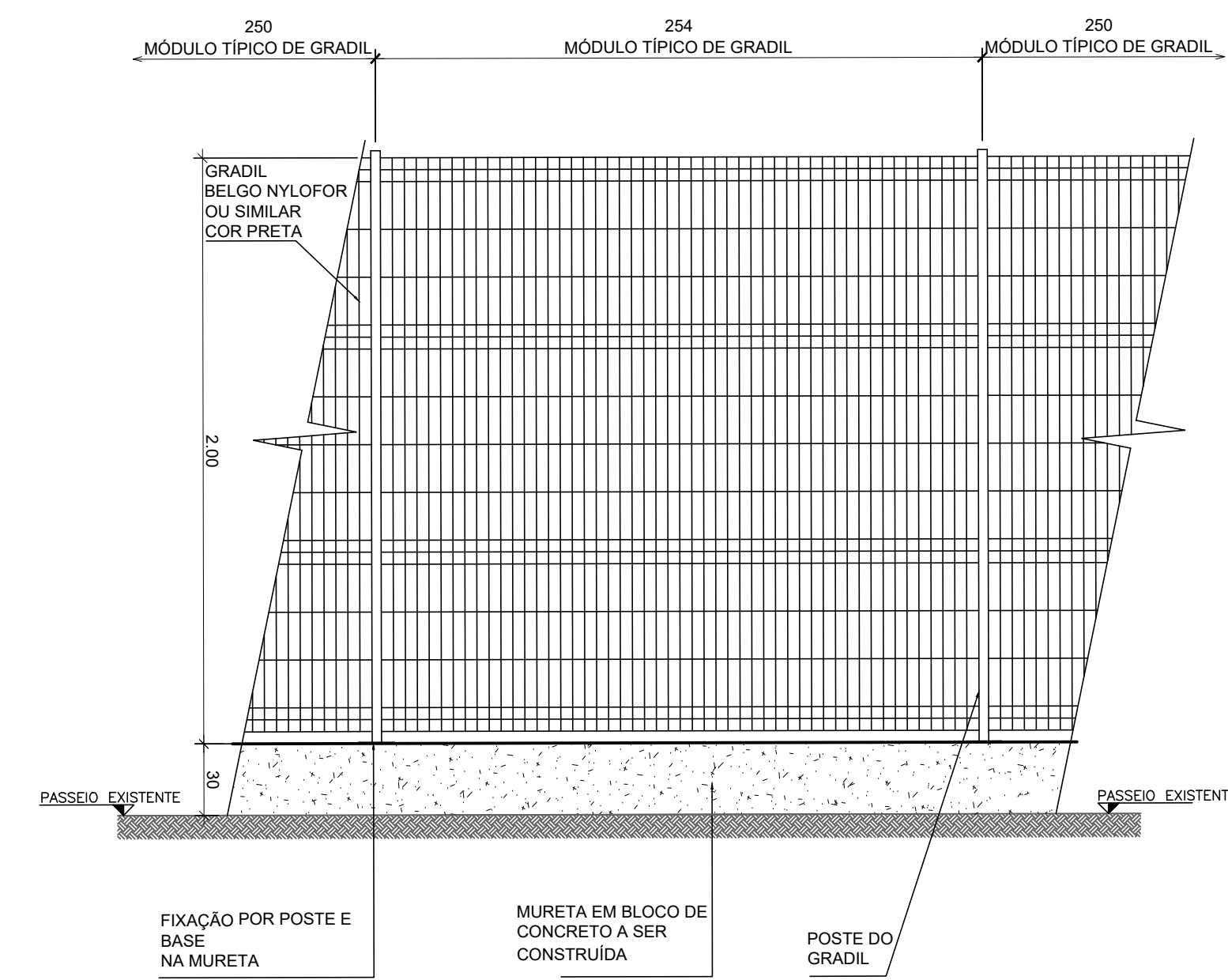
ESCALA: 1:25



CONCRETO COM ARMADURA SIMPLES CORTE

04

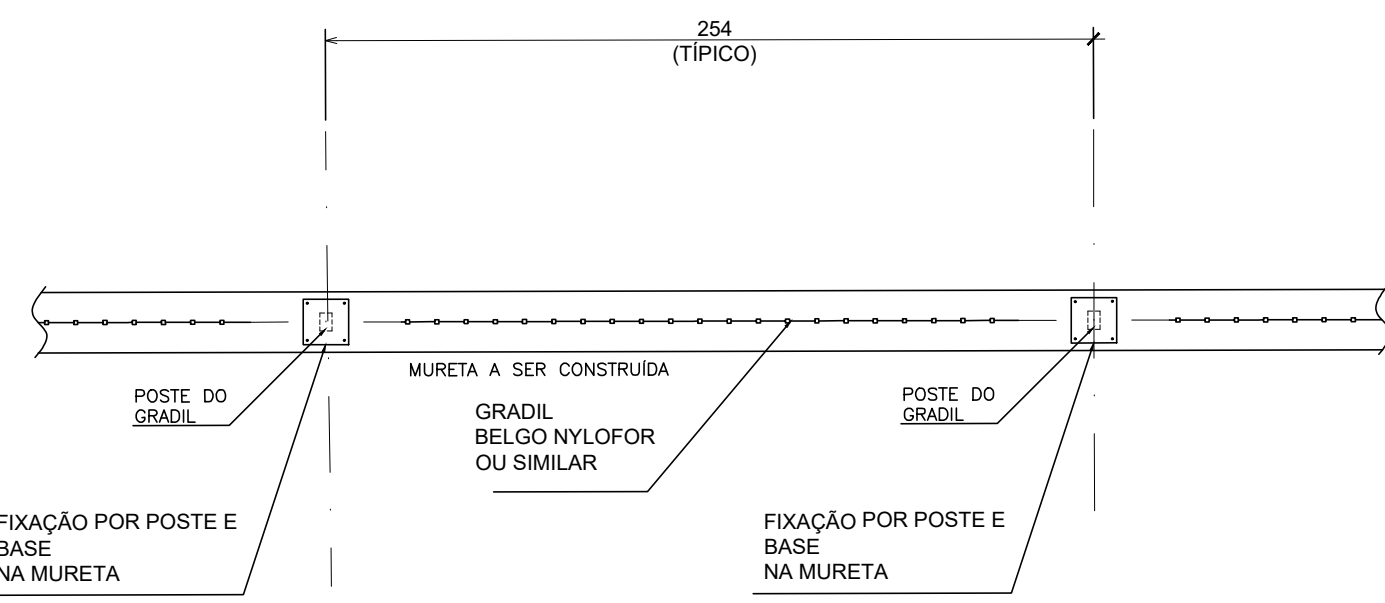
ESCALA: 1:25



GRADIL METÁLICO - VISTA

19

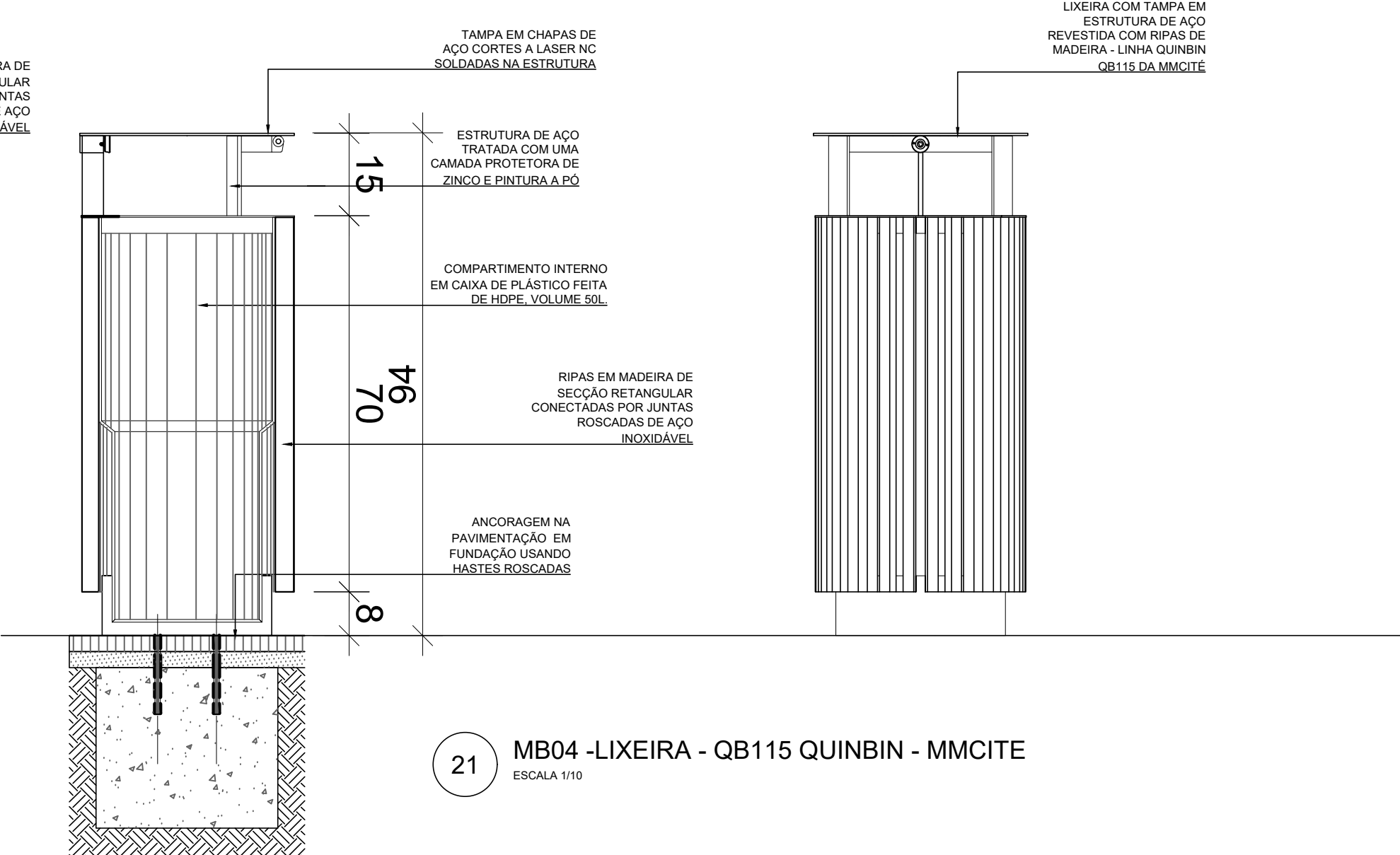
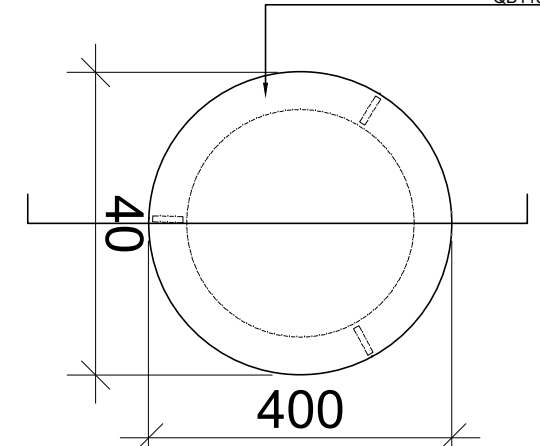
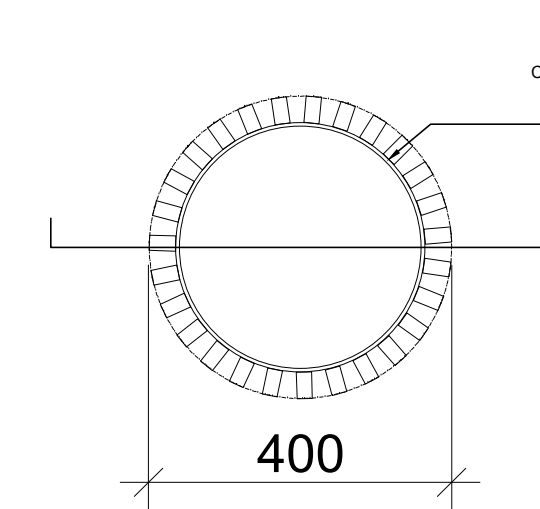
ESCALA: 1:25



GRADIL METÁLICO - PLANTA

20

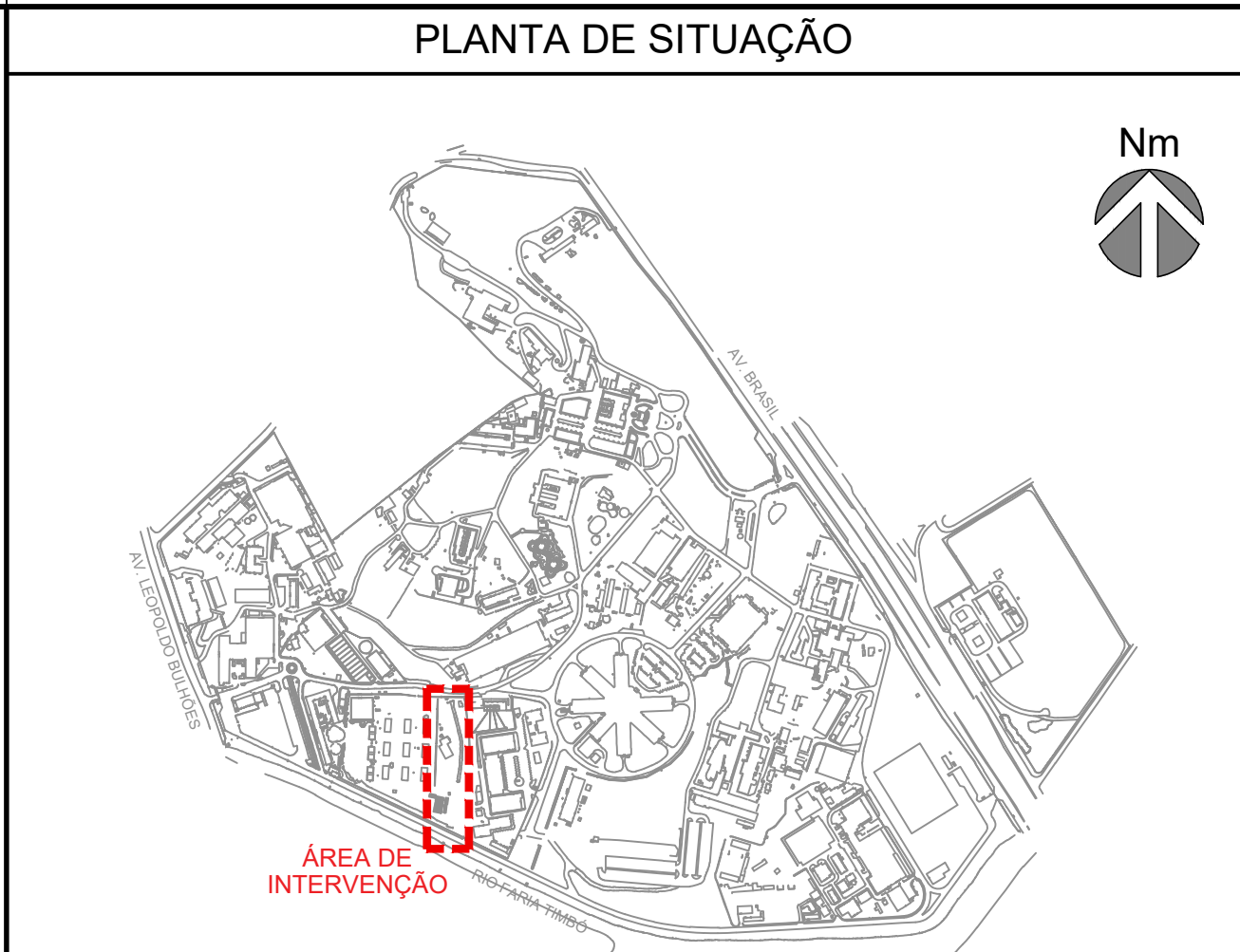
ESCALA: 1:25



MB04 - LIXEIRA - QB115 QUINBIN - MMCITE

21

ESCALA: 1:10



PLANTA DE SITUAÇÃO

Nm

CONVENÇÕES			
	NÍVEL ACABADO DA PAVIMENTAÇÃO		PASSEIO EM CONCRETO ARMADO SIMPLES
	CERCA EXISTENTE		BLOCOS SEXTAVADOS
	EDIFICAÇÃO EXISTENTE		PISO TÁTIL DE ALERTA
	EDIFICAÇÃO A CONSTRUIR		PISO TÁTIL DIRECIONAL
	INDICAÇÃO DE SUPERFÍCIE EM ACLIVE (S) OU DECLIVE (D)		GRADIL METÁLICO TIPO NYLONFOR OU SIMILAR - PORTÃO PROJETADO
	A CONSTRUIR		GRADIL METÁLICO TIPO NYLONFOR OU SIMILAR EXISTENTE
	A DEMOLIR		LIMITE DA ÁREA DE INTERVENÇÃO
	TALUDE EXISTENTE		MEIO-FIO PROJETADO EM CONCRETO REBAIDADO NO NÍVEL DA VIA
	ÁRVORE / PALMEIRA EXISTENTE		MEIO-FIO PROJETADO EM CONCRETO REBAIDADO NO NÍVEL DA VIA
	LIXEIRA QUINBIN MMCITE (QB110)		TENTO PROJETADO EM CONCRETO
	TENTO EM MADEIRA		GUIA DE BALIZAMENTO
			GUARDA-CORPO E CORRIMÃO
			CORRIMÃO

NOTAS GERAIS		
OBS: QUADRO DE ÁREAS E ESTIMADO E DEVE SER REVISADO CONFORME DESENHO DE PROJETO.		
1 - CONFERIR TODAS AS MEDIDAS NO LOCAL.		
2 - TODAS AS COTAS E NÍVEIS ESTARÃO INDICADAS EM METRO.		
3 - QUALQUER ALTERAÇÃO NOS ANTEPROJETOS FORNECIDOS, DEVERÃO SER DISCUTIDOS E APROVADOS PELA EQUIPE TÉCNICA DE FISCALIZAÇÃO DA CPOICOGIC.		
4 - QUALQUER ALTERAÇÃO NOS MATERIAIS DE REVESTIMENTOS SUPERIORES EXOU ESPECIFICADOS EM ANTEPROJETO, DEVERÃO SER DISCUTIDOS E APROVADOS PELA EQUIPE TÉCNICA DE FISCALIZAÇÃO DA CPOICOGIC.		
5 - AS NORMAS DE ACESSIBILIDADE DEVERÃO SER ATENDIDAS CONFORME A NBR 9069 VIGENTE E DEMAIS PERTINENTES.		
6 - TODOS OS GUARDA-CORPOS DEVERÃO ESTAR EM CONFORMIDADE COM A NBR 9077 E 9090 VIGENTES.		
7 - TODAS AS TAMPAS DE INFRAESTRUTURA DEVERÃO ESTAR NIVELADAS A PAVIMENTAÇÃO.		
8 - TODA PAVIMENTAÇÃO EXISTENTE DEVERÁ SER RECOMPOSTA APÓS QUALQUER EXECUÇÃO DE INFRAESTRUTURA.		
9 - TODO MATERIAL A SER REAPROVEITADO DEVERÁ SER RECOMPOSTO CONFORME NECESSÁRIO E APROVADO PELA EQUIPE TÉCNICA DE FISCALIZAÇÃO DA CPOICOGIC.		
10 - A ESTRUTURA INDICADA NAS PLANTAS E CORTES SÃO MERAMENTE ILUSTRATIVAS. VER PROJETO ESPECÍFICO DE ESTRUTURA.		
11 - PARA EXECUÇÃO DO ATERRO E TALUDE, VER PROJETO.		
12 - A ETAPA DE DEMOLIÇÃO DEVE RESPEITAR A LOGÍSTICA DA OBRA APRESENTADA NA PRANCHAS ASS203A E A EXECUÇÃO DA PAVIMENTAÇÃO DEVE SER FEITA CONFORME FASEMANETO APRESENTADO NA PRANCHAS U04502A.		

A EMISSÃO INICIAL		ANTHES BERGAMINI OLIVEIRA	KELLY SANCHES	17/11/2023
EMIS	DESCRIÇÃO	REVISADO POR	RESP. TÉCNICO	DATA
	Ministério da Saúde Fundação Oswaldo Cruz			
OBJETIVO: CONSTRUÇÃO		CAMPUS: RIO DE JANEIRO	RETOR: GERAL	
R# PROJETO: 900		Nº DA META: 2023.048	O.E. / O.R.: 2023.10.25.04	Nº PRANCHAS: U04502A.DWG
TÍTULO DO PROJETO / SUBTÍTULO DO PROJETO		FASE: ANTEPROJETO		DATA: 17/11/2023
TÍTULO DA PRANCHA		PLANTA URBANISMO		ESCALA: INDICADA
COORDENADOR DA META		RESPONSÁVEL TÉCNICO		ARTIST: 13/12/257
EQUIPE		CRIAÇÃO		CAU/JT A33989-0
ANTHES AMARZ, BERGAMINI OLIVEIRA, DUTTO FELICIANO, JARDIM, MAUEIRA, NOVELLO, OLIVEIRA, PEREIRA, SANCHES, SANTOS, SANTOS, SILVA, SILVEIRA, TAVARES				

URB-004